

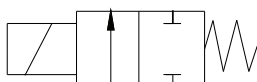
**ELETTROVALVOLA 2/2 NORMALMENTE CHIUSA**  
*2/2 NORMALLY CLOSED SOLENOID VALVE*



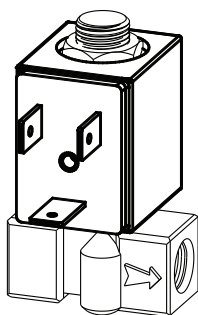
- **Elettrovalvola azione diretta**  
*Direct action solenoid valve*
- **Connessione 1/8-1/4" G.**  
*Connection 1/8-1/4" G.*
- **Temperatura fino a 155°**  
*Temperature up to 155°C*
- **Fluidi e gas -Aria acqua vapore-**  
*For fluid and gases -Air water steam-*

**Non è richiesta una pressione minima di funzionamento.**  
*It's not necessary a minimum working pressure.*

**Tenuta con frenafili per alte temperature e O-Ring tra tubo guida e nucleo fisso, garantiscono affidabilità e durata nel tempo.**  
*Seal with anaerobic adhesive for high temperatures, o-ring between the guide tube and the fixed core, guarantee endurance and reliability.*



**2/2 Normalmente chiusa**  
*2/2 Normally closed*



**Bobina tipo SM7**  
*Coil type SM7*

**COMPONENTI**  
*COMPONENT PARTS*

<b>Corpo:</b> <i>Body:</i>	Ottone stampato <i>Moulded brass</i>
<b>Sede:</b> <i>Orifice:</i>	Ottone <i>Brass</i>
<b>Tubo guida:</b> <i>Guide tube:</i>	Ottone <i>Brass</i>
<b>Nucleo Mobile:</b> <i>Plunger:</i>	Acciaio Inox IMRE <i>Stainless steel IMRE</i>
<b>Molle:</b> <i>Spring:</i>	Acciaio Inox <i>Stainless steel</i>
<b>Protezione:</b> <i>Insulation:</i>	IP 65 con connettore <i>IP 65 with connector</i>
<b>Connessione:</b> <i>Connection:</i>	EN 175301-803 B <i>EN 175301-803 B</i>
<b>Materiale bobina:</b> <i>Coil material:</i>	IXEF <i>IXEF</i>
<b>Protezione bobina classe:</b> <i>Coil insulation class:</i>	H
<b>Tenute:</b> <i>Seal:</i>	FKM
<b>Temperatura:</b> <i>Temperature:</i>	FKM -10°C +155°C

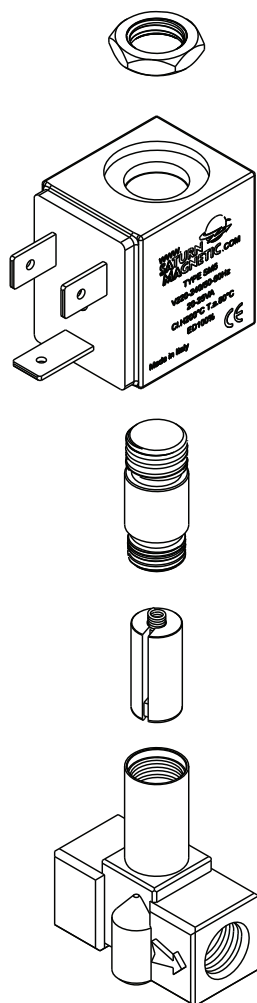
**CARATTERISTICHE:**  
*DETAIL:*

CODE	DN G	ØInt mm	kV M3/h	M.O.P.D. Bar			T.a. °C	Power VA W		Inrush VA	Seal				Weight gr	
				Min	Max			AC	DC		FKM					
					AC	DC										
7SM012D015BV	1/8"	1,5	0,06	00	15	10-6	80°	9	7-4	13	●					120
7SM014D015BV	1/4"	1,5	0,06	00	15	10-6	80°	9	7-4	13	●					110
7SM012D020BV	1/8"	2,0	0,12	00	10	7-4	80°	9	7-4	13	●					120
7SM012D025BV	1/8"	2,5	0,16	00	8	5-2	80°	9	7-4	13	●					120

**Note:**- In DC per temperature ambienti superiori a 50°C. le prestazioni possono diminuire. E' sconsigliata l'installazione con la bobina rivolta verso il basso.  
 - Performances can decrease in DC with room temperature over 50°C. Installation with turned down coil is not suggested.  
 - Uso DC suffisso F esempio: 7SM012**F**015BV -DC Use suffix F ex: 7SM012**F**015BV



**USO VAPORE: MASSIMA PRESSIONE CONSIGLIATA 3bar**  
**STEAM USE: MAX PRESSURE SUGGESTED 3bar**



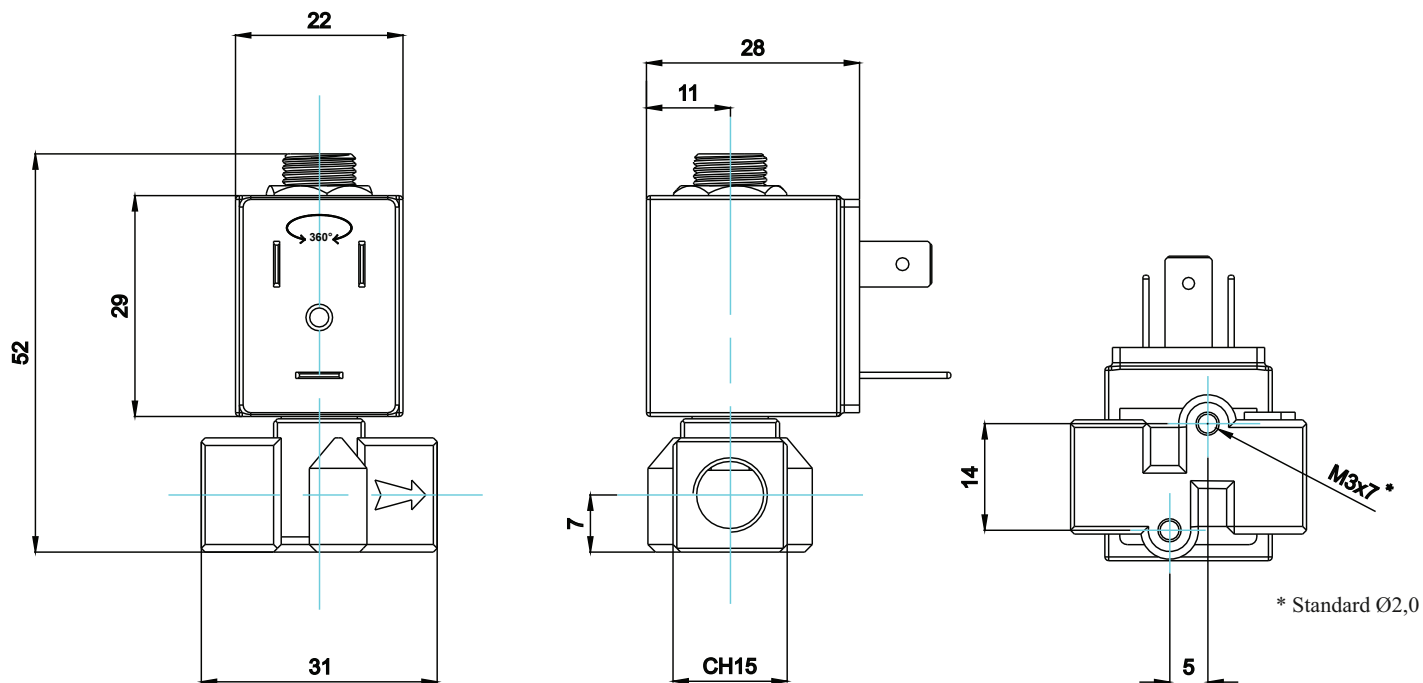
**RICAMBI**  
*SPARE PARTS*

**Elettrovalvola non ispezionabile, salvo richieste.**  
*Non serviceable Solenoid valve, about request.*



**Obbligatorio l'utilizzo di filtri a monte dell'elettrovalvola o l'impiego del filtro meccanico in ingresso.**  
*We recommend the filter use upstream the SV or use the mechanical filter on inlet side*

**DIMENSIONI**  
*MEASURES*



**ACCESSORI**  
*ACCESSORIES*



**Connettore DIN43650:** Cod.02930 Forma B PG9  
*Connector DIN43650:* Cod.02930 Form B Pg9



**Portagomma:** Cod.03260 -1/4"G. Ø6 -  
*Hose holder:* Cod.03260 -1/4"G.Ø6-  
Cod.03265 -1/4"G. Ø6 90°-  
Cod.03265 -1/4"G. Ø6 90°-



**Filtro in ingresso:** Cod.03212 - 1/4" Inox-  
*Filter on inlet:*

**OPZIONI**  
*OPTIONAL*

**Nichelatura chimica**  
*Chemical nickel*

**BOBINE  
COILS  
APPROVAL**



EN60730

**SM7  
COPERTURA IXEF  
ENCAPSULATION IXEF**

**AC**

Code	
<b>1798</b>	12 /50-60Hz 9VA
<b>1807</b>	24 /50-60Hz 9VA
<b>1808</b>	48 /50-60Hz 9VA
<b>1785</b>	110V/50-60Hz 9VA
<b>1790</b>	230V/50-60Hz 9VA

**DC**

<b>1800</b>	12V DC 4W
<b>1804</b>	12V DC 7W
<b>1806</b>	24V DC 4W
<b>1805</b>	24V DC 7W

**CODE ORDER:**

